

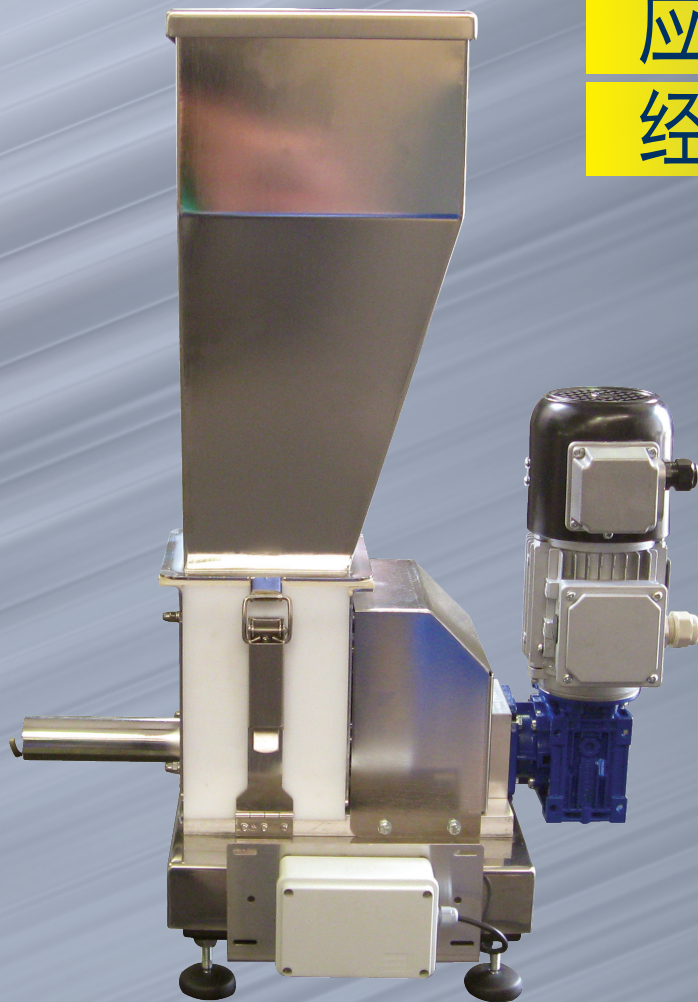
失重式精确计量喂料机

DCC

容积給料系统(机)

DVC

应用广
经济型



失重式精确计量喂料机
DCC

容积给料系统(机)
DVC

是小量精确输送控制或失重式喂料系统的最佳解决方案

适用于按重量或体积进行投料的，干燥、可流动的粉末或颗粒。

失重式精确计量喂料机放置于安装在传感器上面的电子控制秤盘上，该传感器实时对重量的变化进行评估，通过改变下料或喂料设备的速度来调节输送量。

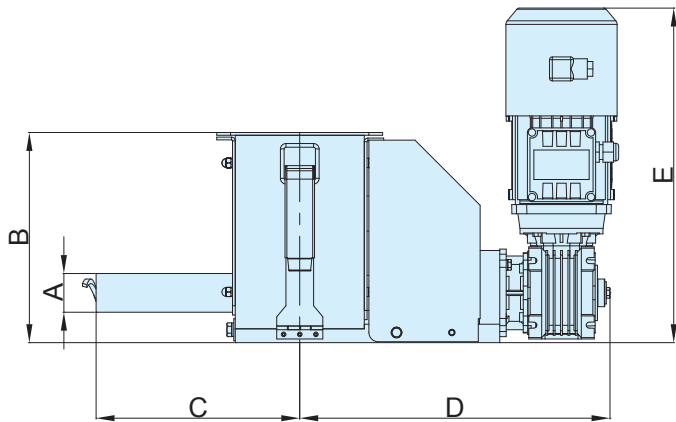
DVC容积螺旋喂料机：散装物料在单位时间内持续从料斗输出的过程。进给速率可以通过一段时间的采集校准过程推断，而相应的手动调整螺旋速度。

特性

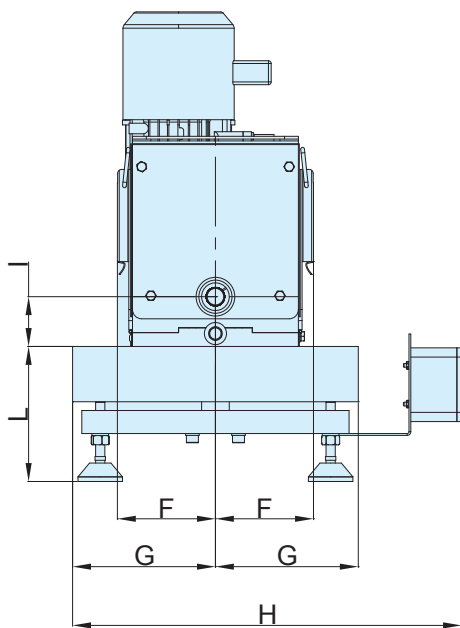
- 根据物料的输送速率实时的控制和调整 (DCC失重式精确计量喂料机)
- 喂料精度在0.5和1%之间。
- 由不锈钢制成的不沾的接触表面构成的紧凑系统
- 进料斗有不同的容量
- 批量或连续的处理

外形尺寸

DVC



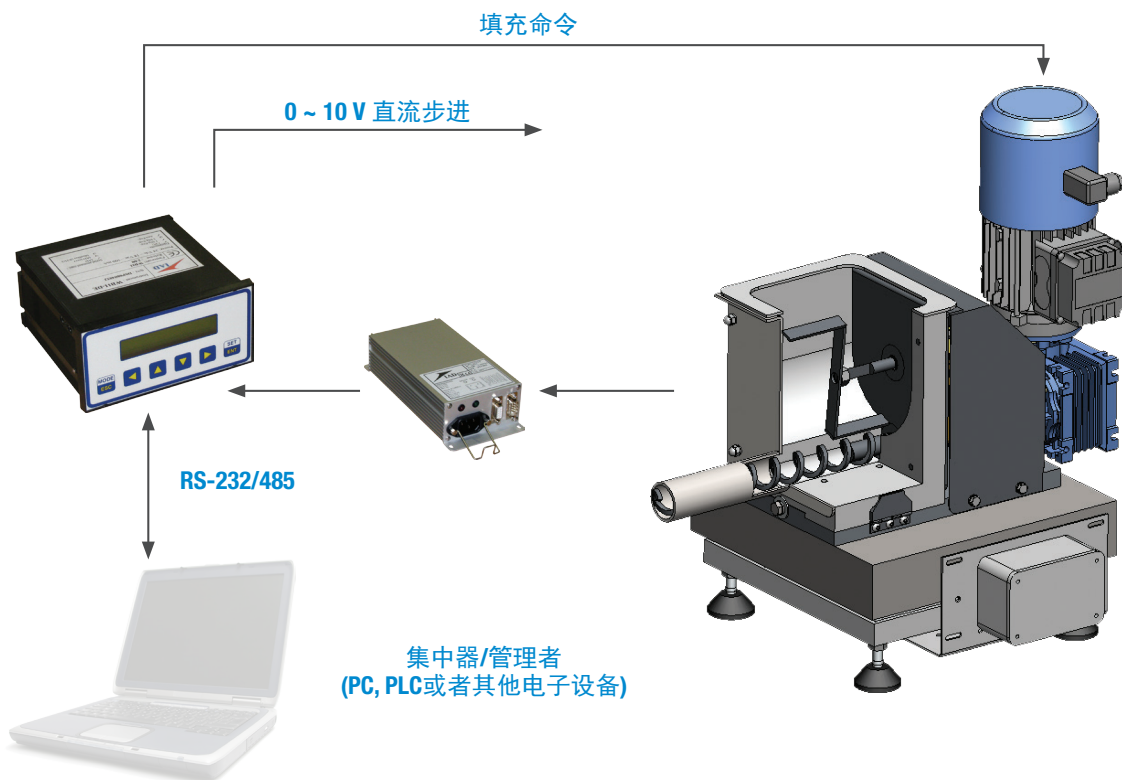
DCC



型号	ØA	B	C	D	E	F	G	H	I
DVC / DCC 31	25	228	191	337	258	106	155	422	54
DVC / DCC 32	42		221		264				61

距离尺寸mm

优势



- ✓ 快速融合新的或现有的生产过程;
- ✓ 可以安装电池配置
- ✓ 容易操作、清洁和维护
- ✓ 在更换产品期间最少的停机时间
- ✓ 高度可靠耐用
- ✓ 功能评估基于WAMGROUP®几十年的散装固体喂养和计量经验

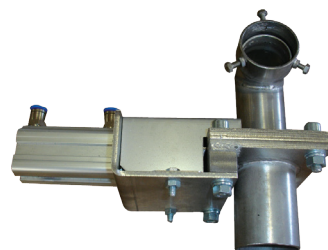
配件

电子控制和转换器



- 电子控制能精确的计量批量或连续喂料系统

垂直出料和气动滑阀



- 垂直出料和气动滑阀增加喂料准确性

应用



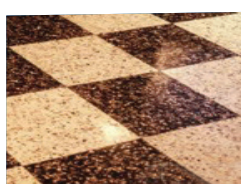
塑料加工



面粉加工



化工业



制陶业



动物饲料和食品



2013 1月 保留最终修改规范的权利



www.wamgroup.com.cn